

OACIS

Open Architecture Control Integrated System

펌웨어 업데이트 방법

버전 02.01



www.atainc.com

ata@atainc.com

All Rights Reserved

목 차

I. 소프트웨어 준비	3
A. C2Prog 설치	3
II. 하드웨어 준비	5
A. RS232 케이블 준비	5
B. RS232 를 통한 PC 와 오아시스 연결	5
III. MAIN 과 CONTROL 의 펌웨어 업데이트	7
A. “C2Prog.exe” 펌웨어 업데이트 프로그램 실행	7
B. 업데이트 파일 선택 및 설정 방법	7
C. 펌웨어 업데이트 확인	8
REVISION	9

I. 소프트웨어 준비

A. C2Prog 설치

1. C2Prog 사이트에 접속하여 **C2Prog_v2.2.1.exe** 파일(또는 최신버전)을 다운로드합니다.

(Link: [Download - C2Prog](#))



Download

By downloading C2Prog, you are acknowledging and accepting the [license statement](#) below.

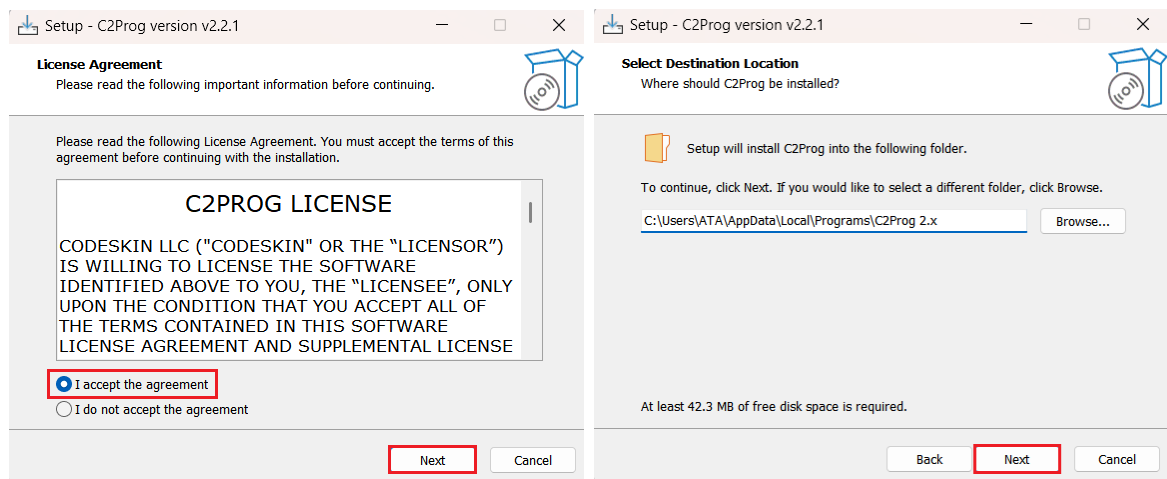
Current Release
[Manual](#)

Platform	File	Release Date
Windows	C2Prog_v2.2.1.exe	7/31/2025
MacOS	C2Prog_v2.2.1.dmg	7/31/2025
Linux Intel (64-bit)	unpack_c2prog_2.2.1_amd64.run	7/31/2025

2. 다운로드 한 "C2Prog_v2.2.1.exe" 파일을 실행합니다.

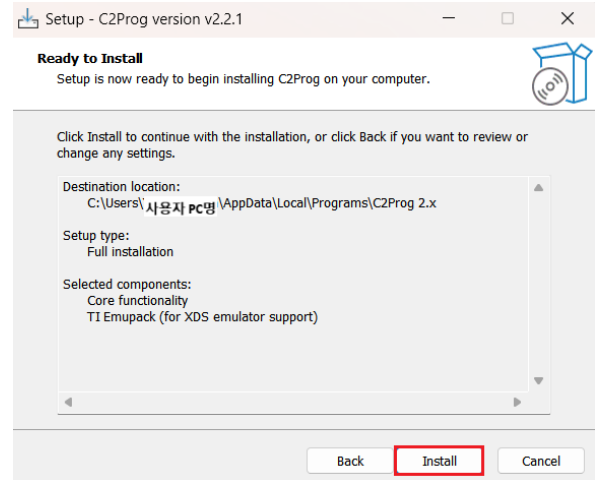
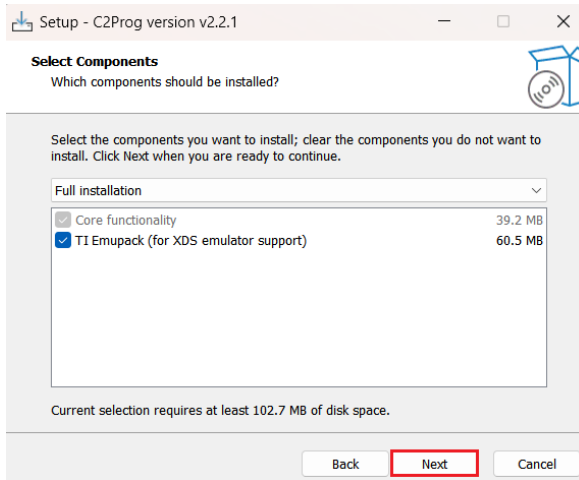
License Agreement 동의 후 Next 클릭 후 설치를 진행합니다.

3. 설치 파일 경로를 선택 후 설치를 진행합니다.

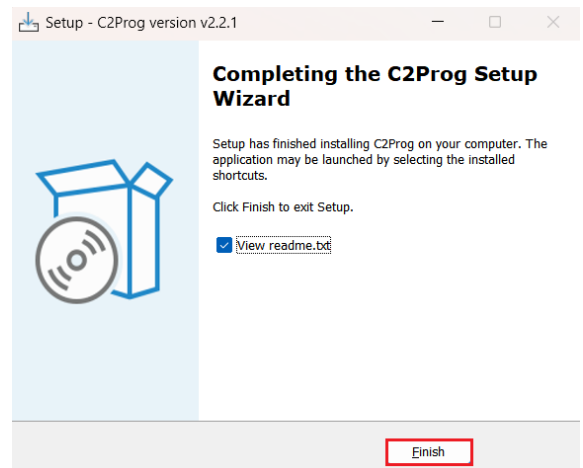
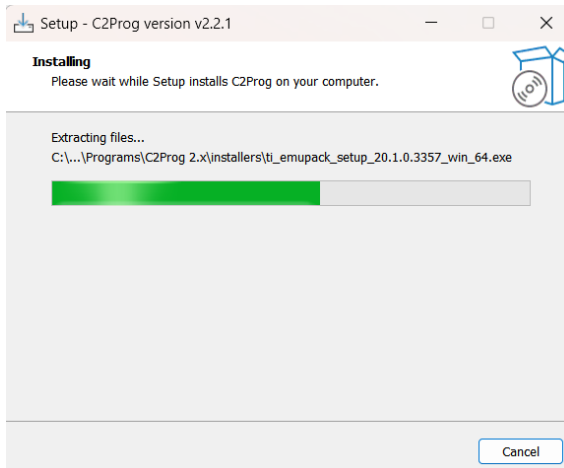


The image shows two screenshots of the C2Prog installation wizard. The left screenshot is the 'License Agreement' screen, which displays the 'C2PROG LICENSE' terms and has the 'I accept the agreement' radio button selected. The right screenshot is the 'Select Destination Location' screen, which shows the default installation path 'C:\Users\ATA\AppData\Local\Programs\C2Prog 2.x' and has the 'Next' button highlighted.

4. 설치 구성 요소를 선택하여 설치를 진행합니다.
5. 설치 구성들을 확인 후 설치를 진행합니다.



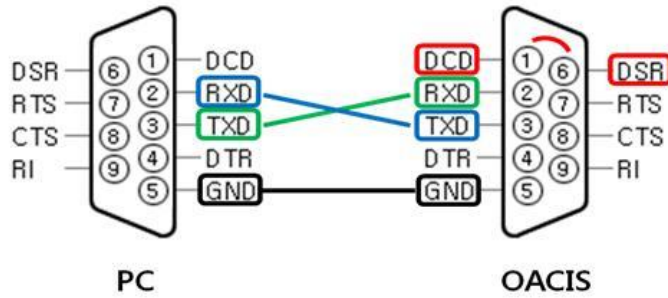
6. 설치 완료



II. 하드웨어 준비

A. RS232 케이블 준비

- i. PC를 오아시스와 연결하기 위해 RS232 케이블이 필요합니다. 만약에 PC 측에 USB 컨버터 케이블을 사용해야 한다면 USB 케이블에 적당한 USB-to-Serial driver 설치가 필요할 것입니다. 그 케이블의 핀맵은 다음과 같습니다.

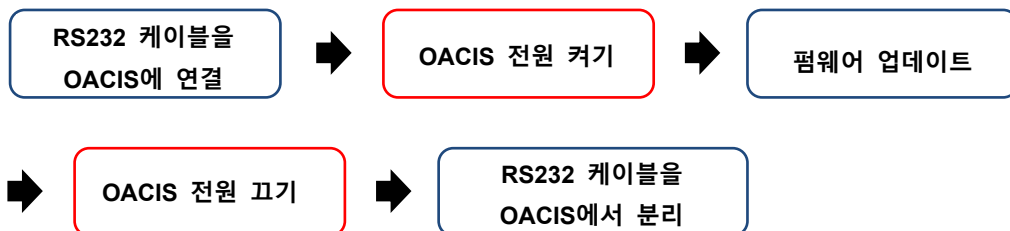


- ii. **⚠ 주의:** 사용자는 아래의 지시사항을 따라야 합니다. 그렇지 않으면 오아시스 시스템에 심각한 문제가 발생할 수 있습니다.
 - 오아시스 측에 있는 ①DCD와 ⑥DSR은 위의 표시된 것처럼 연결되어야 합니다. (빨간선)
 - PC 측의 ②RXD와 오아시스 측의 ③TXD가 연결되어야 합니다. (청색선)
 - PC 측의 ③TXD와 오아시스 측의 ②RXD가 연결되어야 합니다. (녹색선)
 - PC 측의 ⑤GND와 오아시스 측의 ⑤GND가 연결되어야 합니다. (검정색선)
 - 사용하지 않는 모든 핀들은 오픈 상태로 남겨두어야 합니다.

B. RS232를 통한 PC와 오아시스 연결

- iii. RS232 케이블을 OACIS와 연결합니다. → OACIS의 전원을 켭니다. → 펌웨어 업데이트를 진행합니다. → 업데이트가 완료되면 OACIS의 전원을 끕니다. → OACIS에서 RS232 케이블을 분리합니다.

⚠ 주의: 위 순서를 정확히 따르지 않을 경우, OACIS 시스템에 심각한 문제가 발생할 수 있습니다.



- iv. “장치 관리자”에서 RS232 케이블이 어떤 포트 번호(COM 포트)와 연결되어 있는지 반드시 확인해야 합니다. 이 포트 번호는 펌웨어 업데이트 과정에서 올바르게 설정해야 하므로, 사전에 정확히 확인하는 것이 중요합니다. 또한, 포트 번호를 확인하여 RS232 케이블이 PC와 정상적으로 연결되었는지도 점검할 수 있습니다.



- v. RS232 케이블을 사용하여 PC와 오아시스를 연결한 후, OACIS의 전원을 켜십시오. OACIS에는 두 가지 DSP 업데이트 포트가 있으며, RSCN1은 **Main Firmware** 업데이트용, RSCN3은 **Control Firmware** 업데이트용입니다. 전원이 공급되면, OACIS 컨트롤러 상단 디스플레이 패널에서 프로그램 번호와 스텝 번호를 확인해야 합니다. 정상적인 상태에서는 **Main Firmware** 업데이트할 때는 화면에 아무 표시도 나타나지 않습니다. **Control Firmware** 업데이트할 때는 화면에 “000 000”이 표시되거나 “int 000”의 스텝 번호가 지속적으로 증가하는 모습이 나타납니다.
- vi. 다음은 펌웨어 업데이트 할 때, 오아시스 패널의 모습입니다:



III. MAIN과 CONTROL 의 펌웨어 업데이트

- RS232 케이블 연결 위치만 다르고 업데이트 방법은 동일합니다.

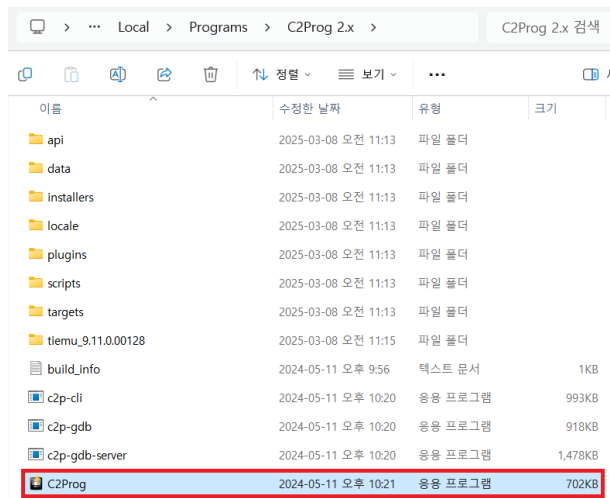
RSCN1: Main Firmware

RSCN3: Control Firmware

A. “C2Prog.exe” 펌웨어 업데이트 프로그램 실행

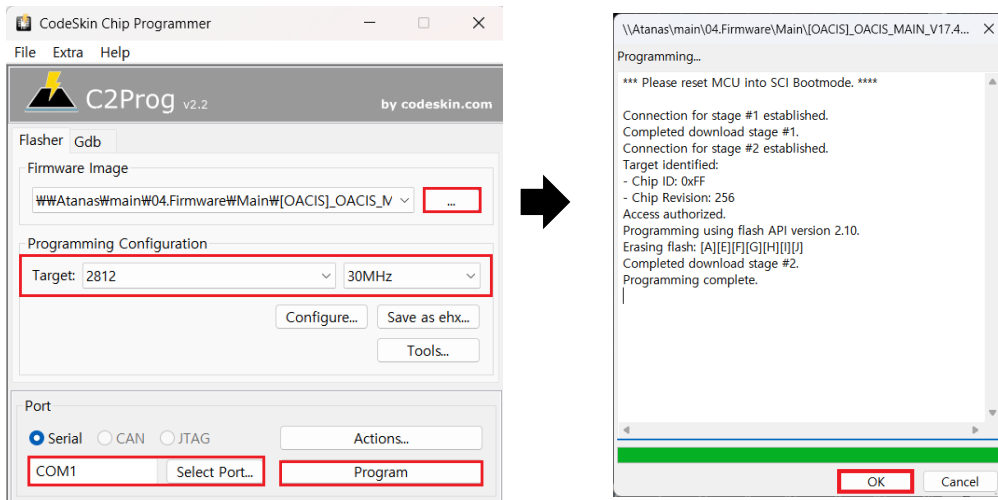
vii. C 드라이브에서 **C:\Users\PC이름\AppData\Local\Programs\C2Prog 2.x** 경로로 이동한 후, 해당 폴더 내에서 **“C2Prog.exe”** 실행 파일을 찾아 실행합니다.

◆ “PC이름”은 사용자의 Windows 계정 이름에 따라 다를 수 있으므로, 실제 경로를 확인한 후 실행하시기 바랍니다.



B. 업데이트 파일 선택 및 설정 방법

- viii.
1. “...”을 클릭하여 업데이트 할 펌웨어 파일을 선택합니다.
 2. Target 값을 “2812”로 설정하고, 클럭 속도를 “30MHz”로 설정합니다.
 3. RS232 케이블이 연결된 포트 번호(COM 포트)를 확인한 후, 해당 포트 번호를 정확히 입력합니다. 연결된 포트를 정확히 설정해야 장치와의 통신이 원활하게 이루어집니다.
 4. 모든 설정이 완료되면, “Program” 버튼을 클릭하여 펌웨어 업데이트를 시작합니다.



MISC

C. 펌웨어 업데이트 확인

- ix. OACIScom 프로그램에서 “ABOUT”을 클릭하여 펌웨어 버전을 확인합니다.



REVISION

V2.01(2025-08-18): Initial release.