

OACIS

Open Architecture Control Integrated System

OACIS-1XC & OACIS-2XC의 산업용 네트워크 모듈 셋팅

버전 02.01



www.atainc.com

ata@atainc.com

All Rights Reserved

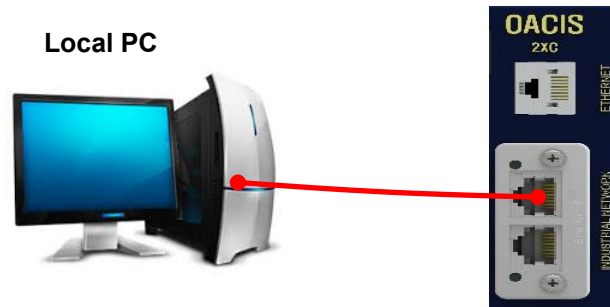
목 차

I. 네트워크 설정	3
A. 프로그램 설치 및 연결.....	3
B. 새로운 셋팅.....	3
C. 기존의 셋팅 변경.....	4
REVISION	6

I. 네트워크 설정

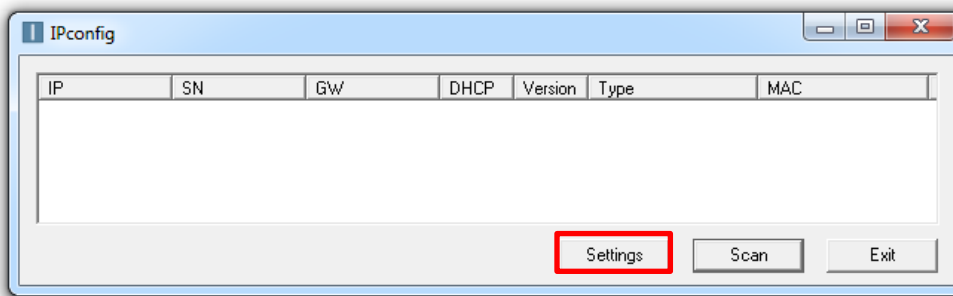
A. 프로그램 설치 및 연결

- IPConfig Setup.exe 파일을 설치하십시오.
- PC에 IPConfig Setup.exe 파일을 설치하십시오.
- PC와 산업용 네트워크 모듈을 이더넷 케이블로 연결하십시오.

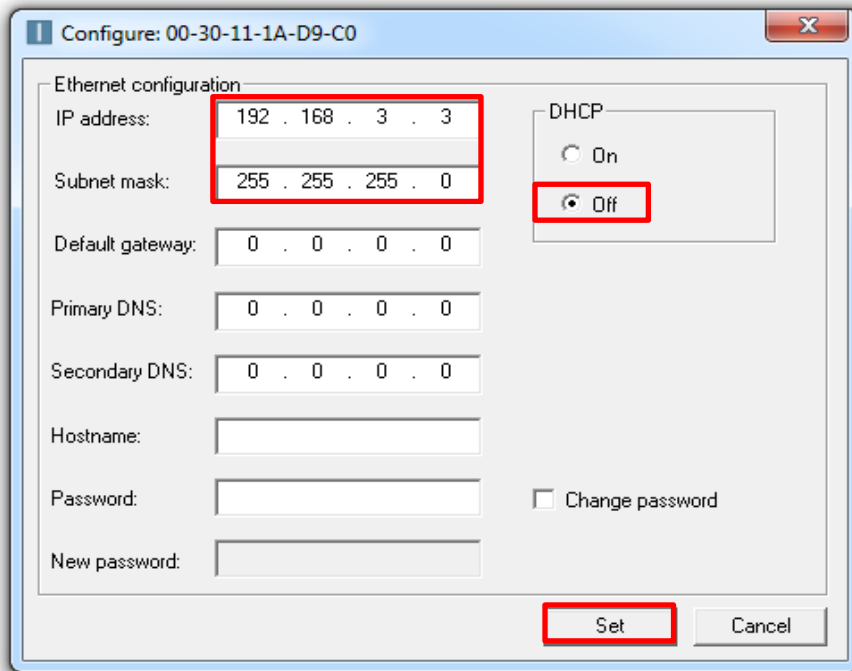


B. 새로운 셋팅

- IPConfig.exe 열고 Settings 을 클릭합니다.



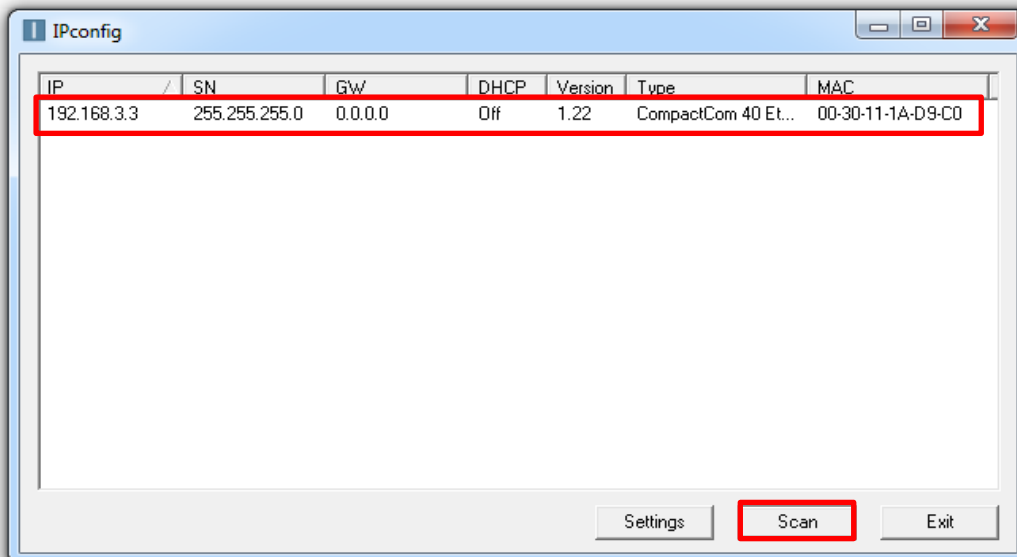
- DHCP 를 Off 선택하고 IP address와 Subnet mask 를 설정하십시오



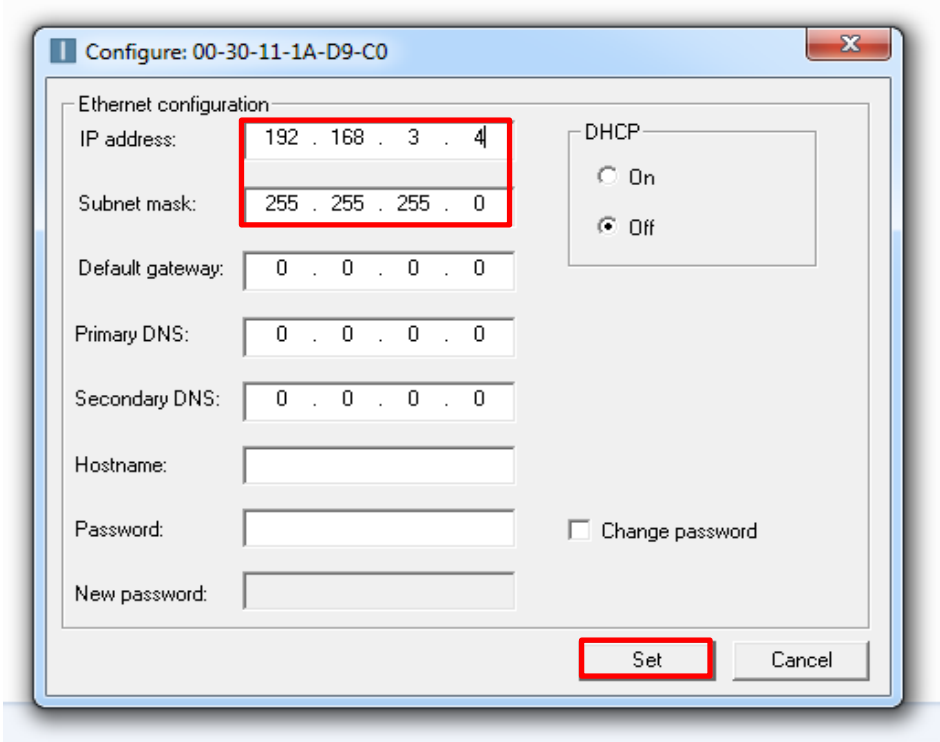
- Set 를 눌러 완료합니다.

C. 기존의 셋팅 변경

- IPConfig.exe 파일을 열면 자동으로 기존의 셋팅이 나타납니다.
- 나타나지 않으면, Scan 을 클릭하십시오.



- 기존의 셋팅을 더블 클릭합니다.
- 원하는 정보로 변경합니다.
ex) IP : 192.168.3.4 / Subnet Mask : 255.255.255.0
- Set 를 눌러 완료합니다.



MISC

REVISION

v1.00: Engineering Released

v1.01: Download Site Added in I.A

v2.00: OACIS-1XC Released

v2.01: Mistyping Updated